


Департамент образования
Администрации городского округа «Город Архангельск»

Муниципальное бюджетное учреждение дополнительного образования
Городского округа «Город Архангельск»
«Соломбальский Дом детского творчества»



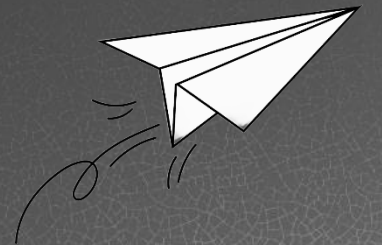
Групповая консультация
**«Портфолио педагога:
современные требования»**

Федорушкова Светлана Сергеевна, методист

18.10.2024

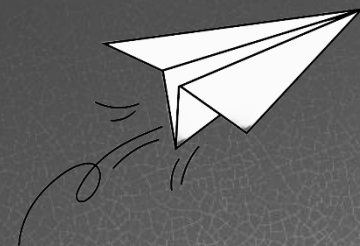
Портфолио

- в переводе с французского означает «излагать», «формулировать», «нести» и «лист», «страница» или «досье», «собрание достижений»;
- в переводе с итальянского означает «папка с документами», «папка специалиста»



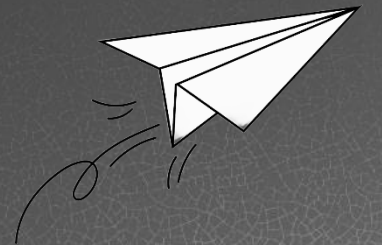
ТИТУЛЬНЫЙ ЛИСТ

- Наименование ОО
- Заголовок «Портфолио», Ф.И.О. в родительном падеже
- Дата рождения
- Фотография
- Сведения об образовании
- Общий трудовой и педагогический стаж
- Квалификационная категория
- Город
- Год



Структура

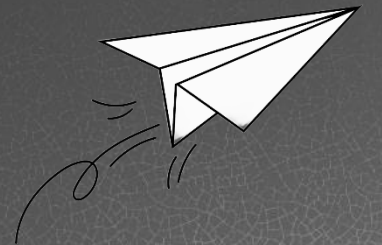
1. Общие сведения
2. Самоанализ профессиональной педагогической деятельности
3. Результаты профессиональной педагогической деятельности
4. Методическая деятельность
5. Инновационная исследовательская деятельность
6. Внеурочная деятельность по предмету
7. Учебно-материальная база



Содержание

ОБЩИЕ СВЕДЕНИЯ

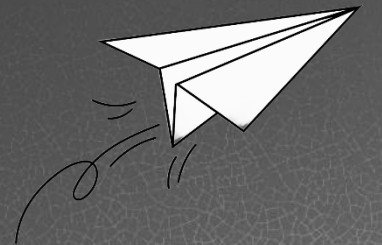
1. Ф.И.О.
2. Год и дата рождения
3. Образование
4. Место работы. Занимаемая должность и дата назначения на эту должность
5. Стаж педагогической работы
6. Стаж работы в занимаемой должности
7. Учебная нагрузка
8. Сведения о повышении квалификации за последние 5 лет
9. Наличие квалификационной категории и дата ее присвоения
10. Наличие ученой степени, звания
11. Наиболее значимые награды за последние 5 лет



Содержание

САМОАНАЛИЗ ПРОФЕССИОНАЛЬНОЙ ПЕДАГОГИЧЕСКОЙ ДЕЯТЕЛЬНОСТИ

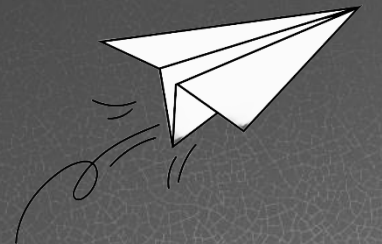
1. Собственно самоанализ как комплексное осмысление опыта работы
2. Самообобщение – формулировка обобщающих, итоговых выводов по результатам сделанного анализа



Содержание

РЕЗУЛЬТАТЫ ПРОФЕССИОНАЛЬНОЙ ПЕДАГОГИЧЕСКОЙ ДЕЯТЕЛЬНОСТИ

- материалы с результатами освоения обучающимися образовательных программ и сформированности у них ключевых компетентностей по преподаваемому предмету
- участие воспитанников в олимпиадах, конкурсах
- результаты промежуточной и итоговой аттестации обучающихся;
- список победителей конкурсов
- список выпускников, поступивших в ВУЗы по профилю преподаваемого предмета

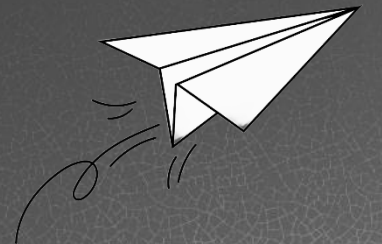


Содержание

МЕТОДИЧЕСКАЯ ДЕЯТЕЛЬНОСТЬ

- образовательная(-ые) программа(-ы) и комплект учебно-методической литературы
- используемые образовательные технологии
- средства педагогической диагностики для оценки образовательных результатов
- использование информационно-коммуникационных технологий в образовательном процессе, технологий обучения детей с проблемами развития и т.п.
- участие в работе методических объединений, творческих групп, сотрудничество с методическими центрами, ВУЗами и другими учреждениями
- участие в профессиональных и творческих педагогических конкурсах
- участие, организация и проведение семинаров, «круглых столов», мастер-классов и т.п.
- авторские программы
- рефераты, доклады, статьи

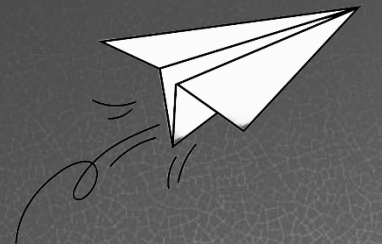
+ подтверждающие материалы



Содержание

ИННОВАЦИОННАЯ ИССЛЕДОВАТЕЛЬСКАЯ ДЕЯТЕЛЬНОСТЬ

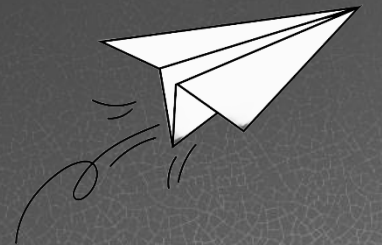
- тема педагогического исследования и срок подведения итогов по данной теме
- диагностическая карта педагога (составляется на один год);
- полученный опыт, форма и место подведения итогов исследования, эксперимента (на каком уровне представлен)
- педагогические технологии, используемые в практической деятельности (в рамках темы; диагностические данные, мониторинг)
- открытые уроки, мероприятия (в рамках темы; на каком уровне представлены, их разработки, отзывы)
- грантовая деятельность педагога
- проектно-исследовательская деятельность обучающихся



Содержание

ВНЕУРОЧНАЯ (ВОСПИТАТЕЛЬНАЯ) ДЕЯТЕЛЬНОСТЬ

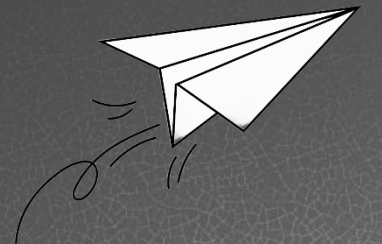
- список творческих работ, рефератов, учебно-исследовательских работ, проектов, выполненных обучающимися по предмету
- сценарии воспитательных мероприятий, фотографии и видеоматериалы с записью проведенных мероприятий (выставки, предметные экскурсии и т.п.)



Содержание


УЧЕБНО-МАТЕРИАЛЬНАЯ БАЗА

- выписка из паспорта учебного кабинета (при его наличии): список словарей и другой справочной литературы по предмету;
- список наглядных пособий (макеты, таблицы, схемы, иллюстрации, портреты и др.)
- наличие технических средств обучения
- наличие компьютера и компьютерных средств обучения аудио и видеопособия;
- наличие дидактического материала



Департамент образования
Администрации городского округа «Город Архангельск»

Муниципальное бюджетное учреждение дополнительного образования
Городского округа «Город Архангельск»
«Соломбальский Дом детского творчества»



Групповая консультация
**«Портфолио педагога:
современные требования»**

Федорушкова Светлана Сергеевна, методист

18.10.2024